



Zeelandia

Ontwerpend onderzoek naar een klimaatadaptieve,
circulaire & vitale Zuidwestelijke delta

11 januari 2023

INLEIDING

Nederland verandert. Vaste waarden staan onder druk en daar krijgen we onzekerheden voor terug. Ons land wordt voller, mobieler, natter en droger, steeds meer mensen hebben daar een mening over. Alle aanpassingen zullen binnen dezelfde beperkte ruimte moeten worden opgelost. Dat vraagt om slimme ideeën, innovatieve oplossingen en heldere keuzes. En dat is niet voor het eerst. Ons land heeft een lange traditie in het omgaan met verandering. Ons grondgebied is dynamisch en ons aanpassingsvermogen is fenomenaal. Net als onze drang om de situatie te beheersen.

Momenteel worden energie- en klimaatkwesties, de mondige burger en de politieke mainstream niet in evenwicht gehouden door een gemeenschappelijk verhaal. Verandering lijkt gelijk te staan aan verlamming door gebrek aan waarden, aan het ontbreken van een doel.

Zeelandia wil de planning nauwkeuriger, holistischer en idealistischer maken. Een oefening in de omkering van onze planningstraditie. Het resulteert in een nieuw door de mens gemaakt territorium op basis van coalities en veerkracht. Zowel de schaal van de zuidwestelijke delta als de aard ervan maken het een vruchtbare bodem om tegenstellingen te overwinnen en nieuwe deals te sluiten. Zuid-Beveland en Walcheren hebben hierbinnen een geprivilegieerde positie. De belofte van een ruimtelijke symbiose in combinatie met de toenemende aanwezigheid van water en natuurlijke (her)ontwikkeling van de delta. Het omslagpunt in de planning wordt optimistisch benaderd omdat er een breed begrip is van grotere thema's met een ruimtelijke impact, met zeespiegelstijging voorop.

ZEELANDIA



Klimaatverandering, opwarming van de aarde en de daarmee samenhangende zeespiegelstijging zijn even actueel als ongrijpbaar. Sceptis en traagheid liggen dus beide op de loer. Het is in ieder geval een verandering met een enorme impact op de Zuidwestelijke delta en daarom relevant om een geleidelijke verandering te kunnen herkennen als een fundamentele omkering. Zeelandia stelt hierin een groene metropool voor, een vegetale stad, geflankeerd door Rotterdam en Antwerpen. Zeelandia gebruikt de zeespiegelstijging om de ruimtelijke potenties van de Zuidwestelijke delta van Nederland te onderzoeken en aspecten van circulariteit, energietransitie en veiligheid op een toekomstbestendige manier te ontwerpen.

De delta geldt als ruimtelijk laboratorium. Het karakter en de verbeelding van het landschap worden gevormd door waterwerken, voedselproductie, energieproductie, natuur en bewoning, die elkaar versterken in wederkerige relaties. Zeelandia experimenteert met een flexibele botsing tussen stedelijkheid, natuur, landbouw en energieproductie. Een hedendaags Arcadië binnen een nieuw en trots monumentaal landschap dat zee en land verenigt.



1

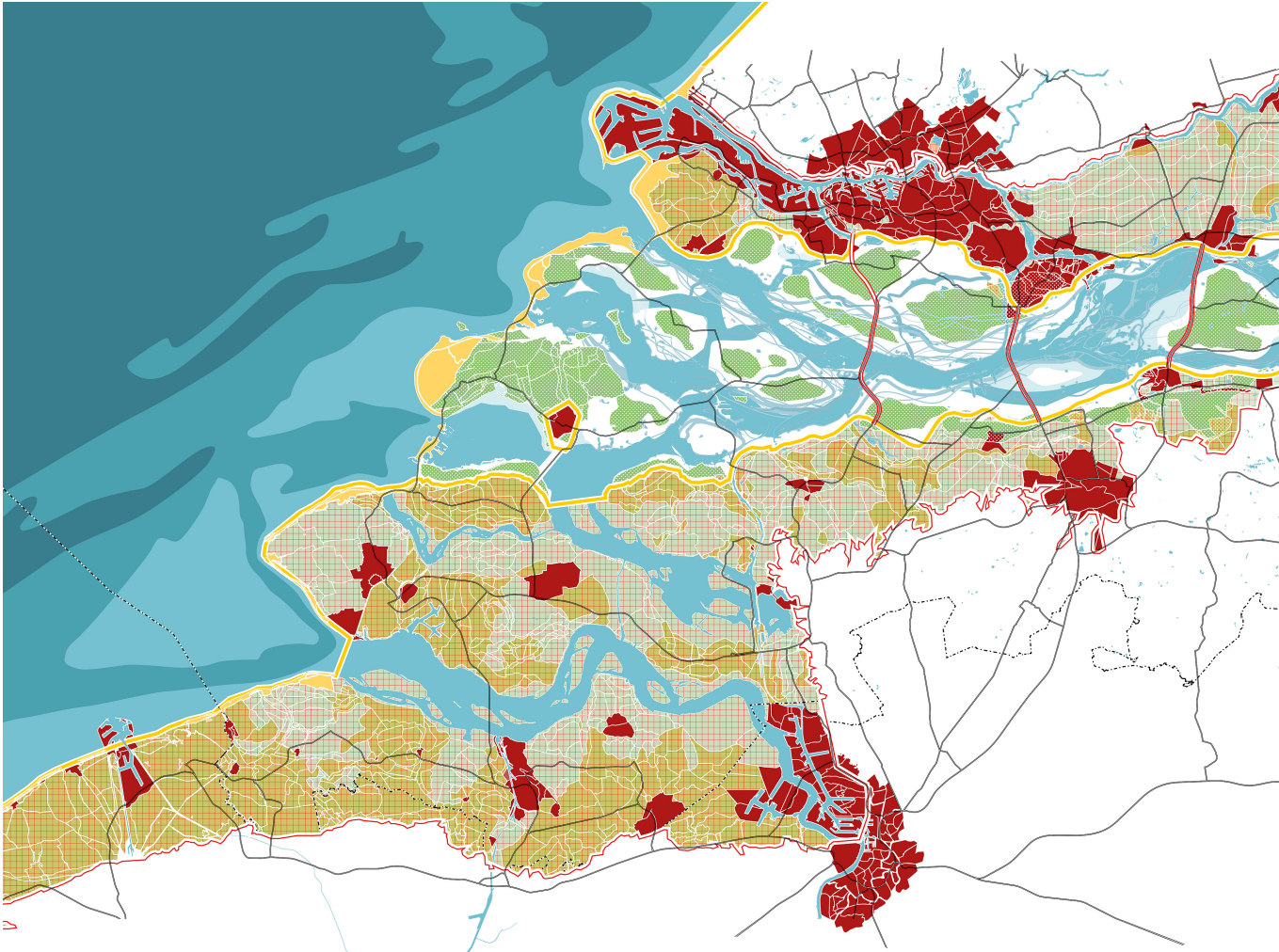
Amount of days that it takes for the water of the rivers Rhine, Meuse and Scheldt to reach the Netherlands

ZEEUWSE TROTS



Met Holland als de dominante culturele factor in de Nederlandse traditie is land handelswaar geworden. Iets dat inwisselbaar is. In tegenstelling hiermee gaat de traditie in de Zuidwestelijke delta, waar het land door mensenhanden wordt gemaakt en teruggewonnen uit de zee, over trots. Systematisch zijn er in het verleden keuzes gemaakt die hebben geleid tot een landschap dat zich elk decennium krachtiger en veerkrachtiger toont. Het samenspel van dijken, dammen, windmolens, uitgestrekte akkers en de altijd aanwezige dreiging van de woeste zee vormen een indrukwekkend samenspel.

MEEBEWEGEN



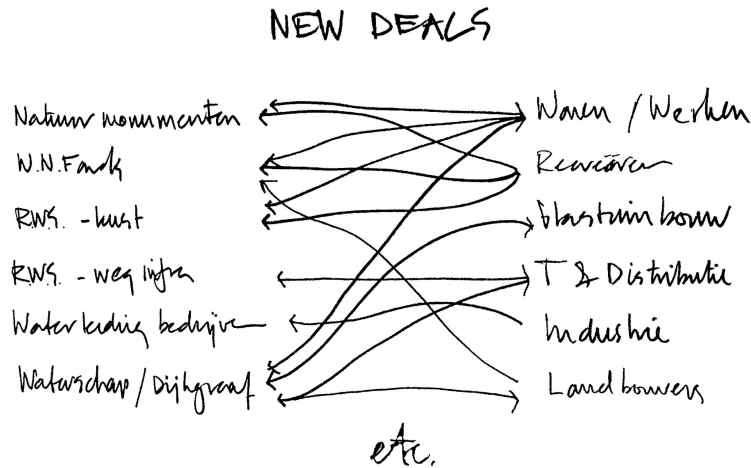
De aanpak van Zeelandia ondersteunt met de combinatie van watermanagement en lokale trots de synergie tussen zelfvertrouwen en een vooruitstrevende houding. Het water stuurt het landgebruik en de ruimtelijke ontwikkeling als antwoord op de maatschappelijke uitdagingen. Het ontwerpend onderzoek voor Zuid-Beveland en Walcheren wordt ingebed in een Superdelta waarbij de zee het land kan binnendringen tot aan de Duitse grens. Zeelandia gaat daarbij uit van het gedeeltelijk openen van de verbindingen met de zee. Langs de grote rivieren worden alle dijken verhoogd zodat zee- en rivierwater de ruimte krijgen. Afhankelijk van eb en vloed, stormen en piekafvoeren van de rivieren stroomt Superdelta vol en leeg. In totaal moeten over een lengte van circa 350km de bestaande Deltadijken verhoogd worden van 7m+NAP richting 10m+NAP. Tussen deze dijken ontstaat een natuurlijk en dynamisch groenblauw waddenlandschap, wetlands van internationaal belang voor vogels, vissen en andere diersoorten! In dit waddenlandschap is ook ruimte voor aquacultuur en andere innovatieve vormen van voedselproductie.

ARCADIË



De bewoning en het gebruik van dit rivierengebied is beperkt tot plaatsen waar overstromingen kunnen worden opgevangen of door middel van veilige havens; vestingwerken die bij calamiteiten als eilanden in het water worden beschermd. Het landschap van de Superdelta is een natuurverschijnsel binnen een steeds meer verstedelijkt Nederland. De oversteek van noord naar zuid doet het besef herleven van de kracht van de natuur en de manier waarop ons land daarmee weet om te gaan. Het landgebruik omarmt de nieuwe relatie met de nieuwe natuur. Meebewegen in plaats van tegenhouden. Een divers landschap, waarin natuur, kleinschalige landbouw, recreatie en adaptief wonen hand in hand gaan. De Delta als het nieuwe nationale park van de lage landen. Van daaruit kunnen, rekening houdend met een complex van uitdagingen en maatschappelijke krachten, mogelijke toekomst voor de Zuidwestelijke delta in kaart worden gebracht. Zeelandia is een kansrijk ruimtelijk laboratorium waarin de mogelijkheden van het nieuwe Nederland zichtbaar en voorstelbaar worden gemaakt.

AANPAK TWEEDE RONDE



We stellen een iteratief en stapsgewijs proces voor. Met een globaal stappenplan die fasegewijze visievorming oplevert, maar vooral ook kennisopbouw inzichtelijk maakt en externe deelname mogelijk maakt. We beseffen ons terdege dat visievorming maar een klein deel is van plannen maken. Het vinden van 'common ground', opbouwen van draagvlak en het uitdragen van relevantie zijn des te belangrijker. De kracht van de verbeelding, wordt vaak aangehaald, terecht. Ontwerpers aan de macht, prima. Maar wetende dat het ruimtelijk ontwerp de weerslag is van maatschappelijke wensen, een beeld schetst van het verlangen van de samenleving, brengt ons tot het aanboren van diepere lagen en de inzet van bredere communicatie. Dat gezegd hebbende denken we niet een ontwerp iedereen bevalt, iedereen overtuigd. Maar op het kantelpunt in de ruimtelijke ordening zal het ruimtelijke ontwerp, soms niet groter dan een stip op de horizon, het bindmiddel zijn om een voorhoede te vormen van denkers en doeners. Vooralsnog weten we niet uit wie die voorhoede zal bestaan. We vermoeden dat uit onverwachte hoek zich krachten zullen ontwikkelen of bepaalde personen naar voren treden. Hoe dan ook, we willen een planproces inrichten dat als een toegankelijk platform voor die deelname aanmoedigt.

Stap 1

Data-analyse en material verzamelen

Stap 2

Interactieve sessies met relevante partijen en experts om uitvoering teg even aan ontwerp onderzoek

Brainstorming, schetssessies, etc.

Stap 3

Ontwikkeling design scenario's development (bandbreedte: 2-3)

Onderzoek naar de implementatiemogelijkheden van de scenario's in bestaand beleid

Stap 4

Business case calculatie per scenario

Impact assessment per scenario (kwantitatief en kwalitatief)

Stap 5

Synthese van resultaten en evaluatie

