

SAMEN STERK

COMMUNITY ZEE // LAND TRUST



VAN WIE IS ZEELAND?



PRODUCTIELANDSCHAP

DE BATEN

AKKERBOUW EN VISSERIJ

AANPASSING ZEESPIEGELSTIJGING

INDUSTRIE

WINDMOLENPARKEN OP ZEE

SCHELDE PFAS VERVUILING

KERNCENTRALE BORSSELE

WESTERSCHELDE TUNNEL

TOERISME

HET TWEEDE (OF DERDE) HUIS

DE LASTEN

VERVUILING EN WATERTEKORTEN

650 KM KUSTSTROKEN VERDEDIGEN

VERVUILING MILIEU, LANDSCHAP EN INFRASTRUCTUUR

HORIZONVERVUILING DOMBURG
DOORVOER VIA ZEELAND NAAR DE RANDSTAD

PFAS IN WESTERSCHELDE

ONTMANTELLEN MAG DE PROVINCIE DOEN

TOL

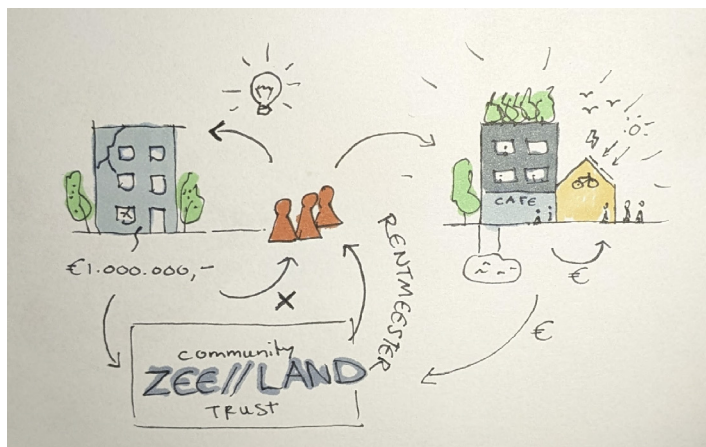
ZEELAND IS VOL EN VOOR DE ZEEUWEN IS GEEN PLEK MEER

LEEGSTAND, VERDRINGING

VEEL CLAIMS OP HET ZEEUWSE LANDSCHAP, MAAR WIL JE ER NOG WONEN?

COMMUNITY ZEE // LAND TRUST

Een community land trust is een coöperatie waar individueel eigenaarschap van 'assets' (vastgoed, collectieve ruimtes) wordt gecombineerd met collectief eigenaarschap van land.



1 - De gemeenschap heeft een plan voor een leegstaand gebouw. Maar door de hoge kosten kunnen ze niet ondernemen.

2 - De community ZEE//LAND trust (CZT) koopt het pand aan en geeft de gemeenschap het rentmeesterschap.

3 - De gemeenschap gaat aan de slag. Er wordt in democratisch overleg een plan ontwikkeld.

4 - De inkomsten worden verdeeld, CZT krijgt een bedrag terug en groeit langzaam in investeringsruimte.

10 kernwaarden

Non profit, de winsten worden herbesteed in het fonds.

Duaal eigenaarschap, grond van het fonds, gebouwen van de rentmeesters.

Rentmeester lenen grond van de CLT met lange termijn garantie.

Betaalbaar, als de eigenaar verandert blijft de prijs eerlijk

Permanente verantwoordelijkheid voor de grond, rentmeesterschap

Lokale participatie en democratisch, de bewoners hebben stemrecht

Lokale controle, in het bestuur zitten de bewoners.

Drie-partijen organisatie met 3 representaties: rentmeesters, gebiedseigenaren, (semi-) publieke partijen

Focus op duurzame groei door lokale inbedding

Flexibele ontwikkeling

Waarom een Community land trust in Zeeland?



Verbinden van:
- Grond en kapitaal
- Bestemming
- Gemeenschap



Verenig de Zeeuwen en doe
waar ze het beste in zijn

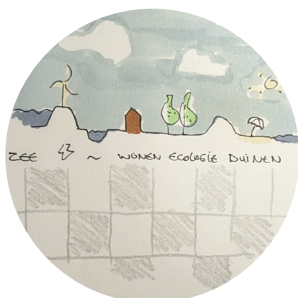
Luctor et Emergo



Bewaken van het
lange termijn:
- Ecologie
- Incusief
- Economisch

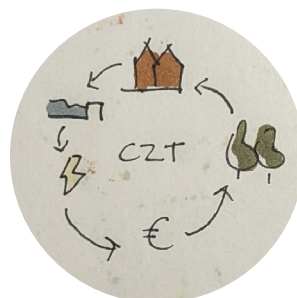


Samen staat Zeeland sterk tegen
het landgebruik van buitenaf.



Schaken op meerdere borden:
Zee, energie, water, wonen,
ecologie, toerisme, biodiversi-
teit, landbouw

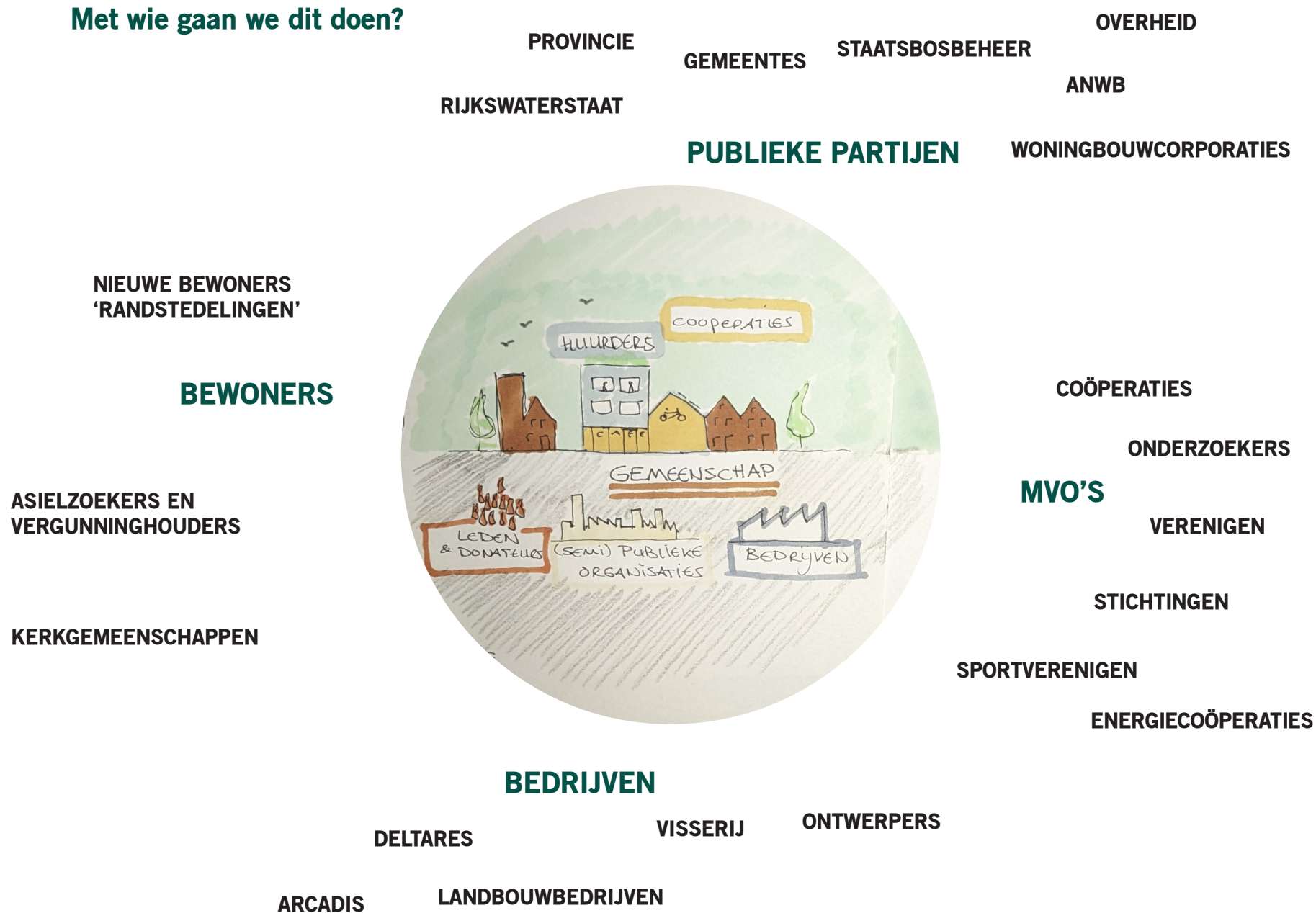
De opgave is complex!



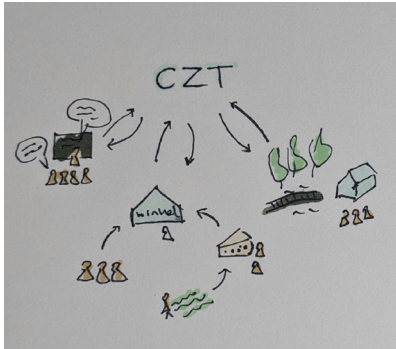
Lange termijn denken,
herinvesteren van winsten en
Zeeland weer de mooiste Delta
van de wereld maken.

De Zeeuwen weer aan zet!

Met wie gaan we dit doen?



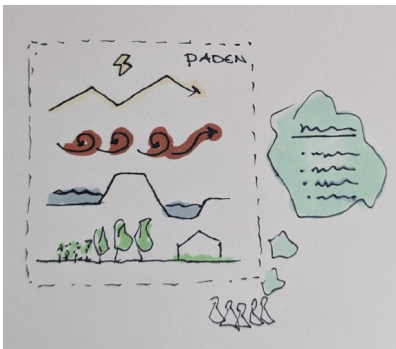
Hoe gaan we dit doen?



organisatiemodel

CZT als paraplu over Zeeland

- slagkracht
- kennis
- kleine trusses en burgerinitiatieven
- aansluiten op bestaande structuren
- koppelen met woonagenda
- proeftuin voor nieuwe modellen

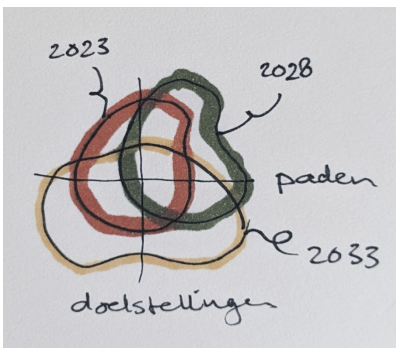


kaders

- transitiepaden
- doelstellingen
- randvoorwaarden
- gebiedsagenda Zuidwestelijke Delta

Waar willen we wonen?

- koppelen met woonagenda
- proeftuin voor nieuwe modellen
- bottom up gebouwd
- gemaakt voor en door Zeeuwen



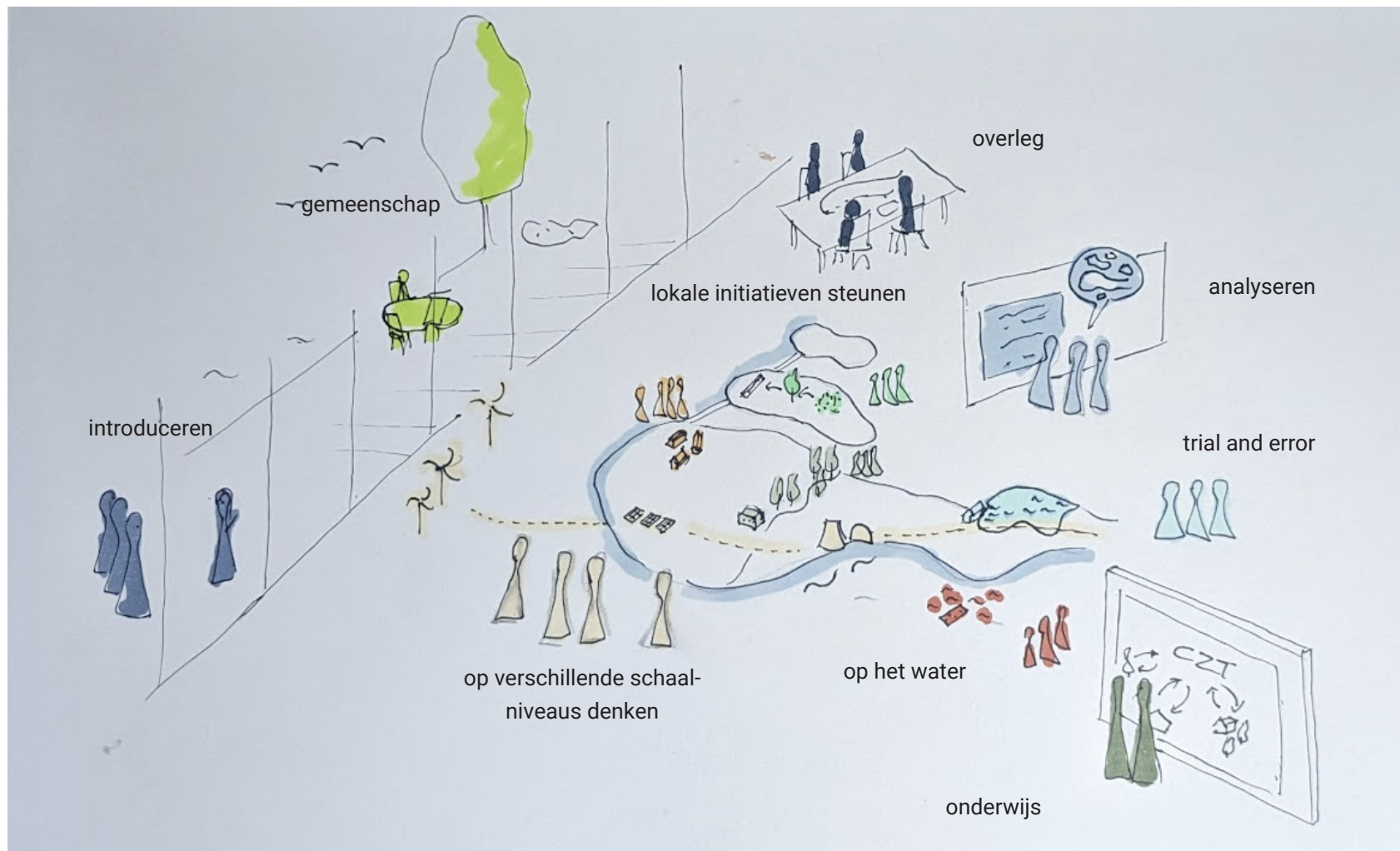
adaptief model

- bijstellen kaders
- monitoren doelstellingen
- bottom up approach, right to challenge

Methodologie

De CZT start met het verwerven van een multifunctioneel centrum. In dit centrum wordt een groot schaalmodel van Zeeland gemaakt. Het laat aan de Zeeuwen zien dat we zijn begonnen. Het centrum biedt naast de grote maquette ook de ruimte voor wat de gemeenschap wil.

Aan de hand van de volgende schets zijn enkele methodes benoemd en de kansen die Zeeland biedt.



Transitiepaden en kansen

Het Woonlandschap, hoge kwaliteit wonen en toerisme, wordt bekostigd door de productielandschap en bewerkstelligd door het natuurlandschap.

Doordat de grondkosten worden gereduceerd door de CZT kan het productielandschap concurreren met de lineaire economie. Werk, diensten en bouw kan lokaal en de winsten worden teruggestopt in de gemeenschap, de klimaatmitigatie en de natuur.



Doorkijk naar fase 2

1 - Schaalmodel Midden-Zeeland

2 - Communicatie met Land Trust Scotland

3 - Organisatie informatiedagen met presentaties van:

- Community Land Trust project Waddenwonen
- De Haese (Limburg)
- Lokale initiatieven
- ORGA architecten (biobased architect)
- BC Brussels (bouwen met aarde)
- Specialist Water in gemeente Rotterdam

4 - Verwerken informatie in het schaalmodel

5 - Informatiedagen met bewoners

6 - Documenteren, planning voor CZT opstellen

7 - Los laten, de Zeeuwen aan zet!